

รายละเอียดคุณลักษณะเสื้อสีประจำคณะ จำนวน ๔,๕๐๐ ตัว
เพื่อใช้สำหรับนักศึกษาใหม่ ประจำปีการศึกษา ๒๕๖๖

๑. รายละเอียดคุณลักษณะเสื้อสีประจำคณะ แบ่งเป็น ๖ สี จำนวน ๔,๕๐๐ ตัว

๑.๑ เนื้อผ้าเป็น SUPERMICRO ทอ Warpknit น้ำหนักไม่น้อยกว่า ๑๗๕ gsm ต่อตารางเมตร เสื้อลายตารางหมากรุก ตามสีของแต่ละคณะ วิทยาลัย กระดุมสีขาว ตามแบบที่คณะกรรมการกำหนด

๑.๒ เสื้อด้านหน้าอกซ้าย พิมพ์ข้อความว่า CMRU ตัวหนังสือสีขาว ขนาดความสูงไม่น้อยกว่า ๒.๕ ซม. ความยาวไม่น้อยกว่า ๘ ซม. ตามแบบที่คณะกรรมการกำหนด

๑.๓ ปกคอเสื้อสีตามคณะ สัปคอเสื้อเป็นสีตามคณะและคอเสื้อติดกระดุม ๒ เม็ด สีขาว คอเสื้อมีแถบสีดำ สีขาวและสีตามคณะ ขนาดแถบละไม่น้อยกว่า ๐.๕ ซม. ตามแบบที่คณะกรรมการกำหนด

๑.๔ แขนเสื้อทั้ง ๒ ข้าง ปลายแขนปล่อย ความยาวตามความเหมาะสม สีเดียวกับปกคอเสื้อตามคณะ ตามแบบที่คณะกรรมการกำหนด

๑.๕ แขนเสื้อด้านขวา พิมพ์ตัวอักษรย่อประจำคณะ เป็นภาษาอังกฤษ ขนาดความสูงไม่น้อยกว่า ๒.๕ ซม. ปลายแขนปล่อย ความยาวตามความเหมาะสม ดังนี้

- | | |
|--------------------------------|------------------|
| - คณะครุศาสตร์ | ใช้ตัวย่อ EDU |
| - คณะมนุษยศาสตร์และสังคมศาสตร์ | ใช้ตัวย่อ HU.SOC |
| - คณะวิทยาศาสตร์และเทคโนโลยี | ใช้ตัวย่อ SCI |
| - คณะวิทยาการจัดการ | ใช้ตัวย่อ FMS |
| - วิทยาลัยนานาชาติ | ใช้ตัวย่อ INTER |
| - วิทยาลัยแม่ฮ่องสอน | ใช้ตัวย่อ MSC |

๑.๖ รายละเอียดชนิดสีของตัวเสื้อไล่ระดับตามความเหมาะสมและสวยงาม เป็นไปตามแบบรูปในข้อ ๗

ผู้กำหนดรายละเอียดคุณลักษณะ

(นายธวัชชัย สร้อยฟ้า)

(นางธัญวรรณ ศรีเดชะกุล)

(อาจารย์ภูัสสิขี กันทะบุผา)

(อาจารย์ ดร.เสกสรร ท้าวทุมมา)

(ผู้ช่วยศาสตราจารย์สุรศักดิ์ นุ่มมีศรี)

๒. การจัดส่งตัวอย่าง

ผู้เสนอราคาจะต้องส่งตัวอย่างเสื้อสีประจำคณะ (คณะละ ๑ ตัว) รายละเอียดตามข้อ ๑ ตามวัน และเวลาที่มหาวิทยาลัยกำหนด โดยให้มีสีและเนื้อผ้าตรงตามตัวอย่างและแบบที่คณะกรรมการกำหนด

หมายเหตุ ตัวอย่างและแบบเสื้อตามที่คณะกรรมการกำหนด สามารถดูตัวอย่างได้ที่ กองพัฒนานักศึกษา มหาวิทยาลัยราชภัฏเชียงใหม่ เลขที่ ๒๐๒ ตำบลช้างเผือก อำเภอเมืองเชียงใหม่ จังหวัดเชียงใหม่

๓. การส่งตัวอย่างก่อนดำเนินการจัดทำ

ผู้ชนะการเสนอราคาจะต้องจัดส่งตัวอย่างเสื้อสีประจำคณะ จำนวน ๖ คณะ ตามตัวอย่างและแบบที่ คณะกรรมการกำหนด โดยเรียงลำดับตามขนาด ดังนี้ S , M , L , XL , XXL ให้มหาวิทยาลัยพิจารณาก่อน ดำเนินการจัดทำภายในระยะเวลา ๑๐ วัน นับจากวันทำสัญญาจ้าง

๔. ข้อกำหนดทั่วไป

๔.๑ เสื้อสีประจำคณะ มีขนาดรอบอก ดังนี้

(๑) ขนาด S	ขนาดรอบอก	๓๘	นิ้ว
(๒) ขนาด M	ขนาดรอบอก	๔๐	นิ้ว
(๓) ขนาด L	ขนาดรอบอก	๔๒	นิ้ว
(๔) ขนาด XL	ขนาดรอบอก	๔๔	นิ้ว
(๕) ขนาด XXL	ขนาดรอบอก	๔๖	นิ้ว
(๖) ขนาด ๓XL	ขนาดรอบอก	๔๘	นิ้ว
(๗) ขนาด ๔XL	ขนาดรอบอก	๕๐	นิ้ว
(๘) ขนาด ๕XL	ขนาดรอบอก	๕๒	นิ้ว

๔.๒ หากผู้รับจ้างจัดทำสี หรือ ตรา แตกต่างไปจากตัวอย่างที่มหาวิทยาลัยกำหนด มหาวิทยาลัยขอสงวนสิทธิ์ไม่รับสินค้าชิ้น เว้นแต่มหาวิทยาลัยมีความจำเป็นจะต้องรับสินค้าชิ้น มหาวิทยาลัยขอสงวนสิทธิ์จ่ายเงินเพียงกึ่งหนึ่งของราคาสินค้า

ผู้กำหนดรายละเอียดคุณลักษณะ

(นายธวัชชัย สร้อยฟ้า) (นางธัญวรรณ ศรีเดชะกุล)



(อาจารย์ภูสัสซี กันทะบุมา)



(อาจารย์ ดร.เสกสรร ท้าวทุมมา)



(ผู้ช่วยศาสตราจารย์สุรศักดิ์ นุ่มมีศรี)

๔.๓ กรณีที่มหาวิทยาลัยราชภัฏเชียงใหม่จะสั่งจ้างเพิ่มเติม ผู้รับจ้างจะต้องไม่คิดราคาเพิ่มเติมจากราคาที่ได้ทำสัญญากับมหาวิทยาลัยราชภัฏเชียงใหม่

๕. การรับประกัน

การรับประกันความชำรุดบกพร่อง ผู้เสนอราคาจะต้องรับประกันความชำรุดบกพร่องเป็นระยะเวลาไม่น้อยกว่า ๖ เดือน นับแต่วันที่มหาวิทยาลัยได้รับมอบ

๖. ระยะเวลาการส่งมอบและการคิดค่าปรับ

๖.๑ กำหนดส่งมอบเสื้อสีประจำคณะ (๖ คณะ) จำนวน ๔,๕๐๐ ตัว ภายในระยะเวลา ๔๕ วัน นับถัดจากวันลงนามในสัญญาจ้าง

๖.๒ การคิดค่าปรับให้คิดเป็นรายวันในอัตราร้อยละ ๐.๑ ของราคาพัสดุตามสัญญา

ผู้กำหนดรายละเอียดคุณลักษณะ



(นายวัชชัย สร้อยฟ้า)



(นางธัญวรรณ ศรีเดชะกุล)



(อาจารย์ภูัสสิขี กันทะบุผา)



(อาจารย์ ดร.เสกสรร ท้าวทุมมา)



(ผู้ช่วยศาสตราจารย์สุรศักดิ์ นุ่มมีศรี)

๓. ตัวอย่างสีและแบบเสื้อตามที่กองพัฒนานักศึกษา มหาวิทยาลัยราชภัฏเชียงใหม่กำหนด

ตัวอย่างเสื้อคณะกรรมการ

EDU



สีปกทอ



- C75 M100 Y0 K0
- C0 M0 Y0 K100 (ขนาด 0.5 ซม.)
- C0 M0 Y0 K0 (ขนาด 0.5 ซม.)
- C75 M100 Y0 K0 (ขนาด 0.5 ซม.)

ค่าสี CMYK



C0 M0 Y0 K100



C83 M100 Y32 K27



C75 M100 Y0 K0



C69 M99 Y0 K0



C62 M88 Y0 K2



C51 M79 Y0 K0



C50 M78 Y0 K0



C46 M72 Y0 K0



C30 M52 Y0 K0

ผู้กำหนดรายละเอียดคุณลักษณะ

(นายวิชาชัย สร้อยฟ้า)

(นางธัญวรรณ ศรีเดชะกุล)

(อาจารย์ภูสัสซี กันทะบุผา)

(อาจารย์ ดร.เสกสรร ท้าวทุมมา)

(ผู้ช่วยศาสตราจารย์สุรศักดิ์ นุ่มมีศรี)

ตัวอย่างเสื้อคณะมนุษยศาสตร์และสังคมศาสตร์

HU.SOC



สีปกทอ

	C0 M75 Y100 K0 (ขนาด 0.5 ซม.)
	C0 M0 Y0 K100 (ขนาด 0.5 ซม.)
	C0 M0 Y0 K0 (ขนาด 0.5 ซม.)
	C0 M75 Y100 K0 (ขนาด 0.5 ซม.)

ค่าสี CMYK

	C0 M0 Y0 K100
	C85 M100 Y0 K0
	C0 M75 Y100 K0
	C0 M77 Y100 K3
	C0 M71 Y100 K2
	C0 M59 Y100 K0
	C0 M54 Y100 K0
	C0 M52 Y100 K0
	C0 M35 Y100 K0

ผู้กำหนดรายละเอียดคุณลักษณะ

(นายธวัชชัย ศรีอยฟ้า) (นางธัญวรรณ ศรีเดชะกุล)

(อาจารย์ภูัสสิณี กันทะบุผา)

(อาจารย์ ดร.เสกสรร ท้าวทุมมา)

(ผู้ช่วยศาสตราจารย์สุรศักดิ์ นุ่มมีศรี)

ตัวอย่างเสื้อคณะวิทยาศาสตร์และเทคโนโลยี

SCI

สีปกทอ



- C0 M20 Y100 K0
- C0 M0 Y0 K100 (ขนาด 0.5 ซม.)
- C0 M0 Y0 K0 (ขนาด 0.5 ซม.)
- C0 M20 Y100 K0 (ขนาด 0.5 ซม.)



ค่าสี CMYK

- C0 M0 Y0 K100
- C11 M43 Y81 K4
- C9 M36 Y98 K6
- C7 M27 Y95 K6
- C5 M24 Y94 K4
- C0 M20 Y100 K0
- C1 M7 Y100 K2
- C0 M2 Y100 K0
- C0 M0 Y87 K0

ผู้กำหนดรายละเอียดคุณลักษณะ

(นายวิชชัย สร้อยฟ้า)

(นางธัญวรรณ ศรีเดชะกุล)

(อาจารย์ภูัสสิณี กันทะบุผา)

(อาจารย์ ดร.เสกสรร ท้าวทุมมา)

(ผู้ช่วยศาสตราจารย์สุรศักดิ์ นุ่มมีศรี)

ตัวอย่างเสื้อคณะวิทยาการจัดการ

FMS



สีปกทอ



- C70 M15 Y0 K0
- CO M0 YO K100 (ขนาด 0.5 ซม.)
- CO M0 YO K0 (ขนาด 0.5 ซม.)
- C70 M15 Y0 K0 (ขนาด 0.5 ซม.)

ค่าสี CMYK

- CO M0 YO K100
- C80 M50 YO K0
- C98 M42 YO K3
- C92 M33 YO K2
- C97 M41 YO K3
- C80 M23 Y100 K0
- C76 M17 YO K0
- C77 M18 YO K0
- C60 M0 YO K0

ผู้กำหนดรายละเอียดคุณลักษณะ

(นายวิชชัย สร้อยฟ้า)

(นางฉัญวรรณ์ ศรีเดชะกุล)

(อาจารย์ภัสลัสซี กันทะบุผา)

(อาจารย์ ดร.เสกสรร ท้าวทุมมา)

(ผู้ช่วยศาสตราจารย์สุรศักดิ์ นุ่มมีศรี)

ตัวอย่างเสื้อวิทยาลัยนานาชาติ

INTER



สีปกทอ



- C100 M90 Y0 K0
- C0 M0 Y0 K100 (ขนาด 0.5 ซม.)
- C0 M0 Y0 K0 (ขนาด 0.5 ซม.)
- C100 M90 Y0 K0 (ขนาด 0.5 ซม.)

ค่าสี CMYK

- C0 M0 Y0 K100
- C100 M100 Y0 K0
- C100 M90 Y0 K0
- C100 M94 Y0 K0
- C100 M93 Y0 K0
- C100 M87 Y0 K0
- C100 M100 Y0 K3
- C100 M86 Y0 K0
- C100 M70 Y0 K0

ผู้กำหนดรายละเอียดคุณลักษณะ

(นายฉวีชัย สร้อยฟ้า) (นางธัญวรรณ ศรีเดชะกุล)

(อาจารย์ภูสัสซี กันทะบุผา)

(อาจารย์ ดร.เสกสรร ท้าวทุมมา)

(ผู้ช่วยศาสตราจารย์สุรศักดิ์ นุ่มมีศรี)

ตัวอย่างเสื้อวิทยาลัแม่ฮ่องสอน

MSC



สีปกทอ



ค่าสี CMYK



ผู้กำหนดรายละเอียดคุณลักษณะ

(นายธวัชชัย สร้อยฟ้า) (นางธัญวรรณ ศรีเดชะกุล)

(อาจารย์ภูสัสซี ก้นทะบุผา)

(อาจารย์ ดร.เสกสรร ท้าวทุมมา)

(ผู้ช่วยศาสตราจารย์สุรศักดิ์ นุ่มมีศรี)

รายละเอียดคุณลักษณะเสื้อกิจกรรมมหาวิทยาลัย (สีดำ-เหลือง) จำนวน ๔,๕๐๐ ตัว
เพื่อใช้สำหรับนักศึกษาใหม่ ประจำปีการศึกษา ๒๕๖๖

๑. รายละเอียดคุณลักษณะเสื้อกิจกรรมมหาวิทยาลัย (สีดำ - เหลือง) จำนวน ๔,๕๐๐ ตัว
มีคุณลักษณะดังนี้

๑.๑ เนื้อผ้าเป็น SUPERMICRO ทอ Warpknit น้ำหนักไม่น้อยกว่า ๑๗๕ gsm
ต่อตารางเมตร ตัวเสื้อสีดำ-เหลือง ตามแบบที่คณะกรรมการกำหนด

๑.๒ เสื้อด้านหน้าอกซ้าย พิมพ์ข้อความว่า CMRU ตัวหนังสือสีขาว ขนาดความสูง
ไม่น้อยกว่า ๒.๕ ซม. ความยาวไม่น้อยกว่า ๘ ซม. ตามแบบที่คณะกรรมการกำหนด

๑.๓ คอเสื้อสีดำ มีแถบสีขาวขนาดไม่น้อยกว่า ๐.๕ ซม. แถบสีเหลืองขนาดไม่น้อยกว่า ๑
ซม. สापคอเสื้อเป็นสีดำ และคอเสื้อติดกระดุม ๒ เม็ด สีขาว

๑.๔ แขนเสื้อทั้ง ๒ ข้าง ปลายแขนปล่อย มีกึ่งปลายแขนสีเหลืองขนาดไม่น้อยกว่า ๐.๕
ซม. ความยาวตามความเหมาะสม

๑.๕ แขนเสื้อด้านขวา สกรีนตราครบรอบ ๑๐๐ ปี มหาวิทยาลัยราชภัฏเชียงใหม่
ขนาดความสูงไม่น้อยกว่า ๗ ซม.

๑.๖ รายละเอียดของเมล็ดสีของเสื้อเป็นไปตามแบบรูปในข้อ ๗

๒. การจัดส่งตัวอย่าง

ผู้เสนอราคาจะต้องส่งตัวอย่างเสื้อกิจกรรมมหาวิทยาลัย (สีดำ-เหลือง) จำนวน ๑ ตัว
รายละเอียดตามข้อ ๑ ตามวันและเวลาที่มหาวิทยาลัยกำหนด โดยให้มีสีและเนื้อผ้าตรงตามตัวอย่างและ
แบบที่ตามแบบที่คณะกรรมการกำหนด

หมายเหตุ ตัวอย่างและแบบเสื้อตามที่คณะกรรมการกำหนด สามารถดูตัวอย่างได้ที่
กองพัฒนานักศึกษา มหาวิทยาลัยราชภัฏเชียงใหม่ เลขที่ ๒๐๒ ตำบลช้างเผือก
อำเภอเมืองเชียงใหม่ จังหวัดเชียงใหม่

ผู้กำหนดรายละเอียดคุณลักษณะ



(นายธวัชชัย สร้อยฟ้า)



(นางฉัญวรรณ์ ศรีเดชะกุล)



(อาจารย์ภุสส์ชัช กั้นทะนุมา)



(อาจารย์ ดร.เสกสรร ท้าวทุมมา)



(ผู้ช่วยศาสตราจารย์สุรศักดิ์ นุ่มมีศรี)

๓. การส่งตัวอย่างก่อนดำเนินการจัดทำ

ผู้ชนะการเสนอราคาจะต้องจัดส่งตัวอย่างเสื้อกิจกรรมมหาวิทยาลัย (สีดำ-เหลือง) ตามตัวอย่าง และแบบที่กองพัฒนานักศึกษา มหาวิทยาลัยราชภัฏเชียงใหม่กำหนด โดยเรียงลำดับตามขนาด ดังนี้ S , M , L , XL , XXL ให้มหาวิทยาลัยพิจารณาก่อนดำเนินการจัดทำภายในระยะเวลา ๑๐ วัน นับจาก วันทำสัญญาจ้าง

๔. ข้อกำหนดทั่วไป

๔.๑ เสื้อกิจกรรมมหาวิทยาลัย (สีดำ-เหลือง) มีขนาดรอบอก ดังนี้

(๑) ขนาด S	ขนาดรอบอก	๓๘	นิ้ว
(๒) ขนาด M	ขนาดรอบอก	๔๐	นิ้ว
(๓) ขนาด L	ขนาดรอบอก	๔๒	นิ้ว
(๔) ขนาด XL	ขนาดรอบอก	๔๔	นิ้ว
(๕) ขนาด XXL	ขนาดรอบอก	๔๖	นิ้ว
(๖) ขนาด ๓XL	ขนาดรอบอก	๔๘	นิ้ว
(๗) ขนาด ๔XL	ขนาดรอบอก	๕๐	นิ้ว
(๘) ขนาด ๕XL	ขนาดรอบอก	๕๒	นิ้ว

๔.๒ หากผู้รับจ้างจัดทำสี หรือ ตรา แตกต่างไปจากตัวอย่างที่มหาวิทยาลัยกำหนด มหาวิทยาลัยขอสงวนสิทธิ์ ไม่รับสินค้านั้น เว้นแต่มหาวิทยาลัยมีความจำเป็นจะต้องรับสินค้านั้น มหาวิทยาลัยขอสงวนสิทธิ์จ่ายเงินเพียงกึ่งหนึ่งของราคาสินค้า

๔.๓ กรณีที่มหาวิทยาลัยราชภัฏเชียงใหม่จะสั่งจ้างเพิ่มเติม ผู้รับจ้างจะต้องไม่คิดราคาเพิ่มเติมจากราคาที่ได้ทำสัญญากับมหาวิทยาลัยราชภัฏเชียงใหม่

๕. การรับประกัน

การรับประกันความชำรุดบกพร่อง ผู้เสนอราคาจะต้องรับประกันความชำรุดบกพร่อง เป็นระยะเวลาไม่น้อยกว่า ๖ เดือน นับแต่วันที่มหาวิทยาลัยได้รับมอบ

ผู้กำหนดรายละเอียดคุณลักษณะ



(นายวัชชัย สร้อยฟ้า)



(นางธัญวรรณ ศรีเดชะกุล)



(อาจารย์ภุสส์ชิ กันทะบุมา)



(อาจารย์ ดร.เสกสรร ท้าวทุมมา)



(ผู้ช่วยศาสตราจารย์สุรศักดิ์ นุ่มมีศรี)

๖. ระยะเวลาการส่งมอบและการคิดค่าปรับ

๖.๑ กำหนดส่งมอบเสื้อกิจกรรมมหาวิทยาลัย (สีดำ-เหลือง) จำนวน ๔,๕๐๐ ตัว ภายในระยะเวลา ๔๕ วัน นับถัดจากวันลงนามในสัญญาจ้าง

๖.๒ การคิดค่าปรับให้คิดเป็นรายวันในอัตราร้อยละ ๐.๑ ของราคาพัสดุตามสัญญา

๗. ตัวอย่างสีและแบบเสื้อตามที่คณะกรรมการกำหนด



ผู้กำหนดรายละเอียดคุณลักษณะ

(Handwritten signature)

(นายธวัชชัย สร้อยฟ้า) (นางธัญวรรณ ศรีเดชะกุล)

(Handwritten signature)

(อาจารย์ภูสัสซี กันทะบุผา)

(Handwritten signature)

(อาจารย์ ดร.เสกสรร ท้าวทุมมา)

(Handwritten signature)

(ผู้ช่วยศาสตราจารย์สุรศักดิ์ นุ่มมีศรี)

รายละเอียดคุณลักษณะเสื้อพื้นเมือง จำนวน ๔,๕๐๐ ตัว
เพื่อใช้สำหรับนักศึกษาใหม่ ประจำปีการศึกษา ๒๕๖๖

๑. รายละเอียดคุณลักษณะเสื้อพื้นเมือง (สีขาว) แขนยาว จำนวน ๔,๕๐๐ ตัว

๑.๑ เป็นเสื้อพื้นเมือง สีขาว เนื้อผ้าทำจากผ้าฝ้ายสีขาว หนานุ่ม เนื้อผ้าเรียบ ไม่มีลวดลาย แขนยาว ตามแบบที่คณะกรรมการกำหนด

๑.๒ ปักเส้นลวดลายพื้นปลาสีเหลืองทอง ขนาดความกว้างไม่น้อยกว่า ๐.๓ ซม. บริเวณสาปเสื้อด้านหน้าและปลายแขนเสื้อ ทั้ง ๒ ข้าง จำนวนข้างละ ๓ แถว และคอเสื้อ จำนวน ๒ แถว แต่ละเส้นห่างกัน ๐.๗ ซม. ตามแบบที่คณะกรรมการกำหนด

๑.๓ ตัวเสื้อหน้าอกด้านซ้าย สกรีนตราครุฑรอบ ๑๐๐ ปี มหาวิทยาลัยราชภัฏเชียงใหม่ เป็นลายเส้นสีดำ ขนาดความกว้างไม่น้อยกว่า ๕.๕ ซม. ความสูงไม่น้อยกว่า ๗ ซม.

๑.๔ ตัวเสื้อมีกระเป๋าสองข้างทั้งชายและหญิง ตามแบบที่คณะกรรมการกำหนด

๑.๕ ตัวเสื้อด้านหลังตรงกลางสกรีนตัวหนังสือสีดำ ใช้แบบอักษร (Font) FT Meuang BL Bold ตัวพิมพ์หนา ตามแบบที่คณะกรรมการกำหนด ดังนี้

บรรทัดที่ ๑ สกรีนข้อความว่า **อธิสวธวธวธวธว** ขนาดความสูงไม่น้อยกว่า ๒ ซม. ความยาวไม่น้อยกว่า ๒๐ ซม.

บรรทัดที่ ๒ สกรีนข้อความว่า **ธธธธธธธธธธธธธธธธธธ** ขนาดความสูงไม่น้อยกว่า ๒ ซม. ความยาวไม่น้อยกว่า ๓๐ ซม.

๑.๖ ติดกระดุมเสื้อแบบसानตะกร้อ จำนวน ๕ เม็ด ตามแบบที่คณะกรรมการกำหนด

๒. การจัดส่งตัวอย่างและตัวอย่างผ้า ตามรายละเอียดดังนี้

๒.๑ ผู้เสนอราคาจะต้องส่งตัวอย่างเสื้อพื้นเมือง (สีขาว) แขนยาว จำนวน ๑ ตัว รายละเอียดตามข้อ ๑ ตามวันและเวลาที่มหาวิทยาลัยกำหนด โดยให้มีสีและเนื้อผ้าตรงตามตัวอย่างและแบบที่คณะกรรมการกำหนด

๒.๒ ผู้เสนอราคาจะต้องส่งตัวอย่างผ้าฝ้ายพื้นเมืองสีขาว ที่มีเนื้อผ้าและสีตรงตามที่มีมหาวิทยาลัยกำหนด โดยมีขนาดไม่น้อยกว่า ๑๐ x ๒๐ เซนติเมตร ตามวันและเวลาที่มหาวิทยาลัยกำหนด ตามตัวอย่างและแบบที่คณะกรรมการกำหนด

ผู้กำหนดรายละเอียดคุณลักษณะ



(นายชัยชัย สร้อยฟ้า)

(นางธัญวรรณ ศรีเดชะกุล)



(อาจารย์ภุสส์ชัช กั้นทะนุพวา)



(อาจารย์ ดร.เสกสรร ท้าวทุมมา)



(ผู้ช่วยศาสตราจารย์สุรศักดิ์ นุ่มมีศรี)

หมายเหตุ ตัวอย่างและแบบเสื้อตามที่คณะกรรมการกำหนด สามารถดูตัวอย่างได้ที่
กองพัฒนานักศึกษา มหาวิทยาลัยราชภัฏเชียงใหม่ เลขที่ ๒๐๒ ตำบลช้างเผือก
อำเภอเมืองเชียงใหม่ จังหวัดเชียงใหม่

๓. การส่งตัวอย่างก่อนดำเนินการจัดทำ

ผู้ชนะการเสนอราคาจะต้องจัดส่งตัวอย่างเสื้อพื้นเมือง (สีขาว) แขนยาว ตามตัวอย่างและแบบที่
คณะกรรมการกำหนด โดยเรียงลำดับตามขนาด ดังนี้ S , M , L , XL , XXL ให้มหาวิทยาลัยพิจารณาก่อน
ดำเนินการจัดทำภายในระยะเวลา ๑๐ วัน นับจากวันทำสัญญาจ้าง

๔. ข้อกำหนดทั่วไป

๔.๑ เสื้อพื้นเมือง (สีขาว) แขนสั้น มีขนาดรอบอก ดังนี้

(๑) ขนาด S	ขนาดรอบอก	๓๘	นิ้ว
(๒) ขนาด M	ขนาดรอบอก	๔๐	นิ้ว
(๓) ขนาด L	ขนาดรอบอก	๔๒	นิ้ว
(๔) ขนาด XL	ขนาดรอบอก	๔๔	นิ้ว
(๕) ขนาด XXL	ขนาดรอบอก	๔๖	นิ้ว
(๖) ขนาด ๓XL	ขนาดรอบอก	๔๘	นิ้ว
(๗) ขนาด ๔XL	ขนาดรอบอก	๕๐	นิ้ว
(๘) ขนาด ๕XL	ขนาดรอบอก	๕๒	นิ้ว

๔.๒ หากผู้รับจ้างจัดทำสี หรือ ตรา แตกต่างไปจากตัวอย่างที่มหาวิทยาลัยกำหนด
มหาวิทยาลัยขอสงวนสิทธิ์ไม่รับสินค้านั้น เว้นแต่มหาวิทยาลัยมีความจำเป็นจะต้องรับสินค้านั้น
มหาวิทยาลัยขอสงวนสิทธิ์จ่ายเงินเพียงกึ่งหนึ่งของราคาสินค้า

๔.๓ กรณีที่มหาวิทยาลัยราชภัฏเชียงใหม่จะสั่งจ้างเพิ่มเติม ผู้รับจ้างจะต้องไม่คิดราคาเพิ่มเติม
จากราคาที่ได้ทำสัญญากับมหาวิทยาลัยราชภัฏเชียงใหม่

ผู้กำหนดรายละเอียดคุณลักษณะ

(นายวิชาชัย สร้อยฟ้า)

(นางธัญวรรณ ศรีเดชะกุล)

(อาจารย์ภุสส์สิ กันทะบุมา)

(อาจารย์ ดร.เสกสรร ทำงทุมมา)

(ผู้ช่วยศาสตราจารย์สุรศักดิ์ นุ่มมีศรี)

๕. การรับประกัน

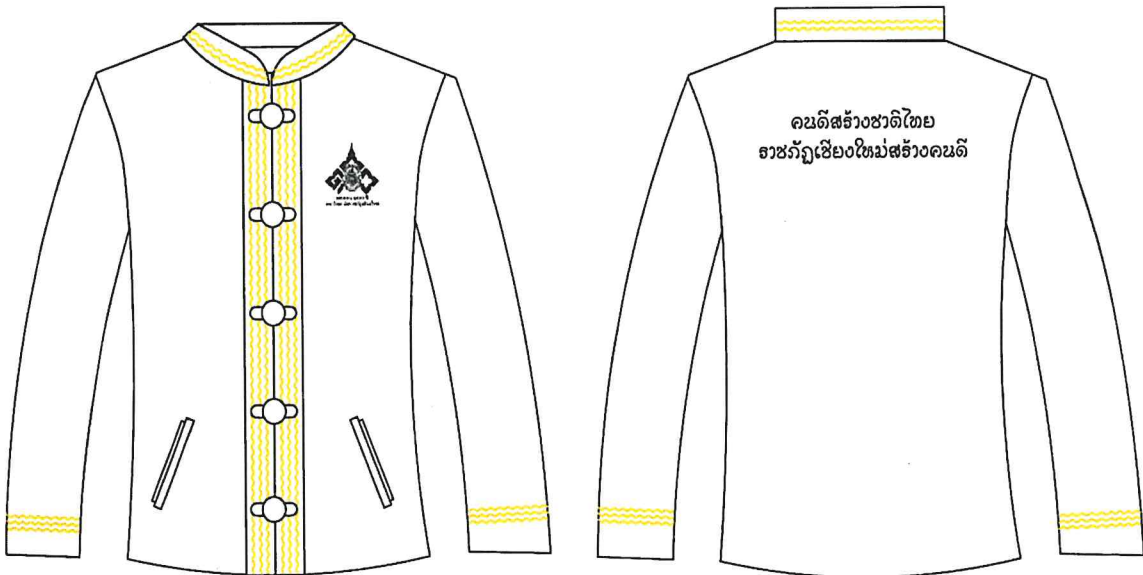
การรับประกันความชำรุดบกพร่อง ผู้เสนอราคาจะต้องรับประกันความชำรุดบกพร่อง เป็นระยะเวลาไม่น้อยกว่า ๖ เดือน นับแต่วันที่มหาวิทยาลัยได้รับมอบ

๖. ระยะเวลาการส่งมอบและการคิดค่าปรับ

๖.๑ กำหนดส่งมอบเสื้อผ้าในเมือง จำนวน ๔,๕๐๐ ตัว ภายในระยะเวลา ๔๕ วัน นับถัดจากวันลงนามในสัญญาจ้าง

๖.๒ การคิดค่าปรับให้คิดเป็นรายวันในอัตราร้อยละ ๐.๑ ของราคาพัสดุตามสัญญา

๗. ตัวอย่างสีและแบบเสื้อตามที่กองพัฒนานักศึกษา มหาวิทยาลัยราชภัฏเชียงใหม่กำหนด



ผู้กำหนดรายละเอียดคุณลักษณะ

(นายธวัชชัย สร้อยฟ้า)

(นางธัญวรรณ ศรีเดชะกุล)

(อาจารย์ภูสัสซี กันทะบุผา)

(อาจารย์ ดร.เสกสรร ท้าวทุมมา)

(ผู้ช่วยศาสตราจารย์สุรศักดิ์ นุ่มมีศรี)